



ECOLITE

Consoles d'isolation thermique

modulaires et sans pont thermique

Limmat Tower Zurich //
Sous-construction primaire:
Consoles type Thermo V,
laine de verre 200 mm,
équerre alu // Sous-
construction secondaire:
Système UB, profils por-
teurs, structure interne
pour des éléments en 3D
ALUCOCBOND®

Consoles d'isolation thermique Ecolite®

La nouvelle génération pour la fixation des façades ventilées.

Grâce au montage concentrique de l'ensemble de la console, l'effet de levier sur les chevilles de la paroi est minimisé et la capacité de charge de cette dernière notablement accrue. Selon la rigidité du fond, un ou deux trous débouchants sont prévus pour la fixation du pied en alu. La barre comporte un élément en plastique renforcé à la fibre de verre (polyester) et une tête modulaire en aluminium, qui permet la fixation de profils porteurs horizontaux et verticaux. Des rivetages V4A haut de gamme garantissent la sécurité la plus élevée.

- construction sans pont thermique
- utilisation de matériau considérablement réduite
- jusqu'à 30 % d'économie sur les coûts
- protection incendie accrue grâce à l'isolation en laine minérale
- charge minimale de l'ancrage dans la paroi
- certifié AEAI et testé EMPA
- utilisable pour tous les revêtements de façade
- vaste assortiment de profils Ecolite®

La statique des consoles est adaptée individuellement au revêtement de la façade, ce qui permet de limiter le nombre de consoles. La norme définie par Ecolite® est **1 console/m²**. Moins de consoles signifie également des opérations de montage moins nombreuses ainsi que des coûts de transport et de stockage plus bas.

L'élément en plastique renforcé à la fibre de verre (polyester) de 5 mm d'épaisseur avec tête en aluminium réduit le coefficient de conductivité thermique entre la façade et la paroi.

Les consoles H Ecolite®

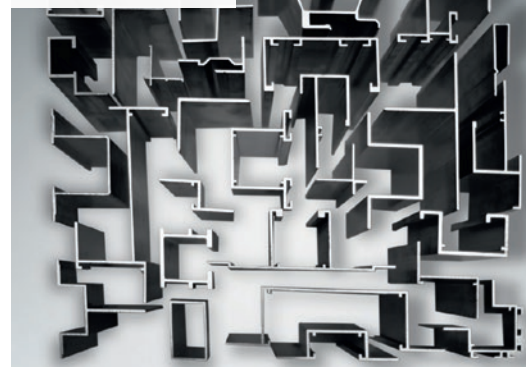
La tête modulaire en alu est adaptée aussi bien aux profils porteurs horizontaux que verticaux.

Selon la composition de la paroi, le pied en alu est fixé au moyen d'un ou deux trous débouchants destinés au montage.

L'élément en polyester est entièrement intégré dans l'isolation. Lors d'utilisation de matériaux isolants incombustibles telle que la laine de pierre, la console reste protégée en cas d'incendie et conserve toute sa force de support.

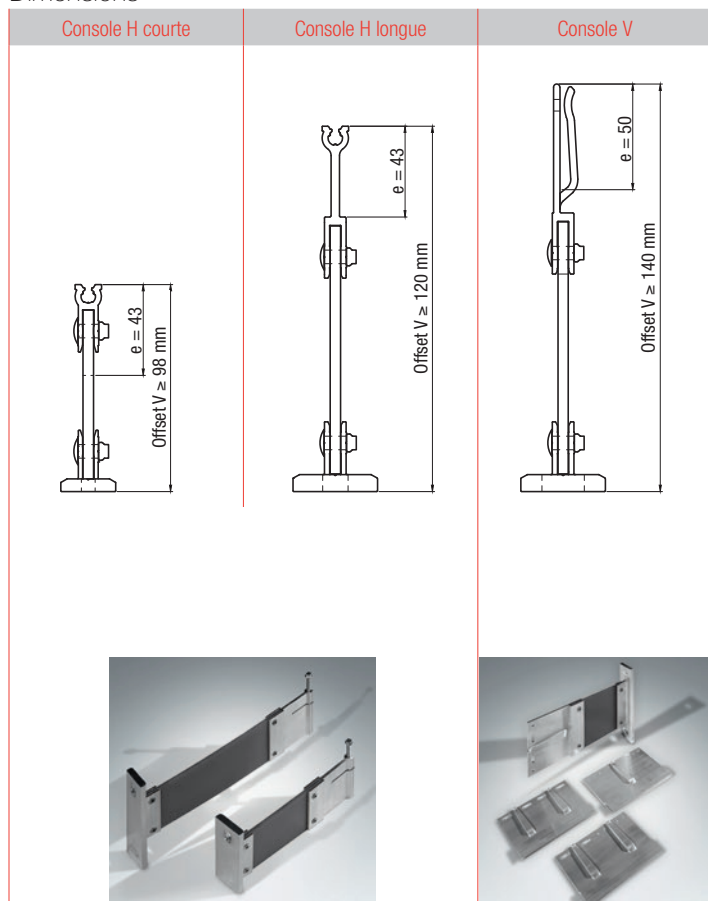
Charge minimale des fixations grâce à une contrainte par traction centrée sur la console.

Sélection de profils Ecolite®



Consoles V Ecolite® avec choix de têtes alu

Dimensions



Indicateurs physiques du polyester (plastique renforcé à la fibre de verre)

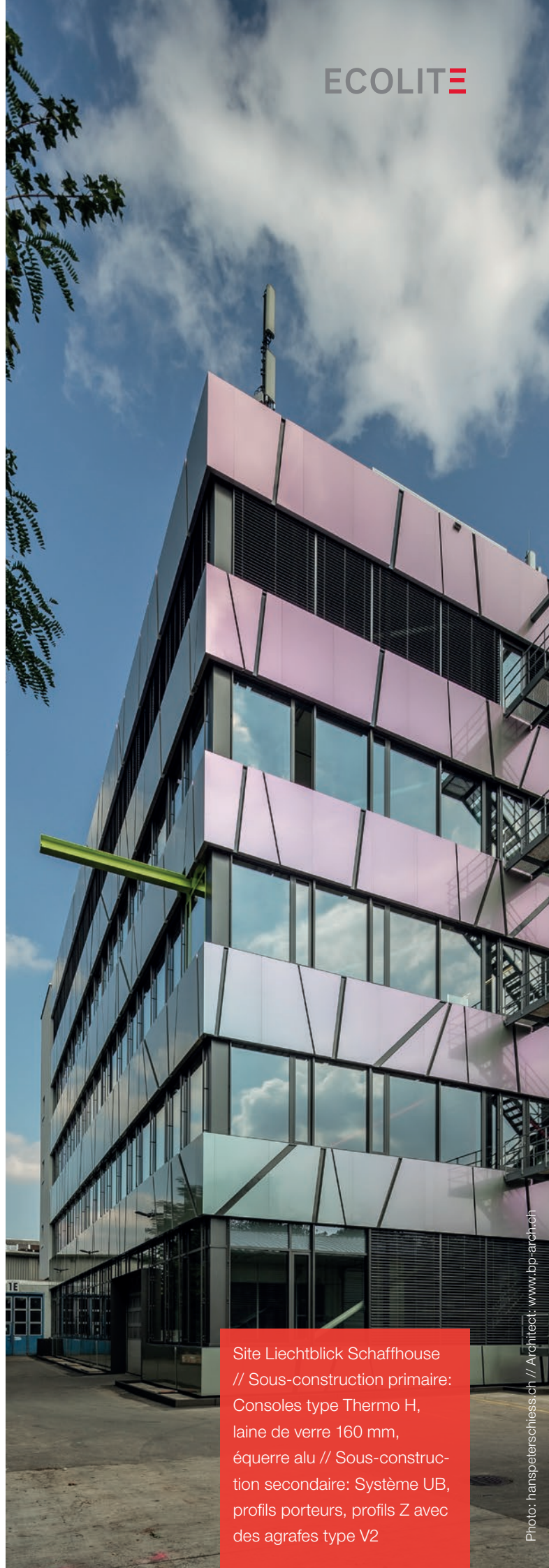
Caractéristique physique du matériau	Description/Valeur mesurée	Norme/Prescription
Densité	1.95 g/cm ³	DIN 53479
Résistance à la flexion	300 N/mm ²	DIN 53452
Résistance à la traction	220 N/mm ²	DIN 53455
Conductivité thermique	0.3 W/m ² K	DIN 52616

Résistance mécanique

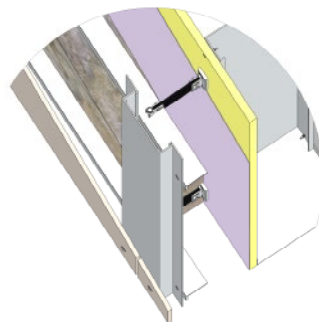
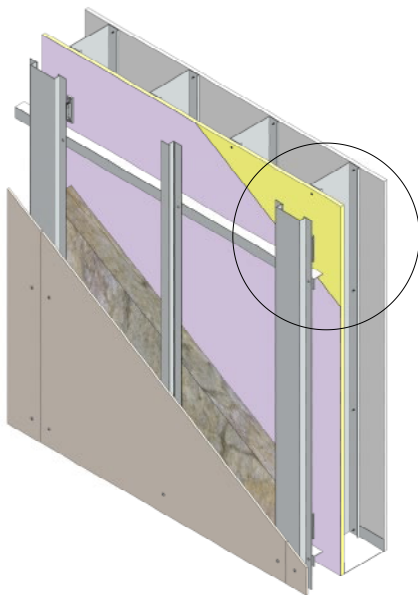
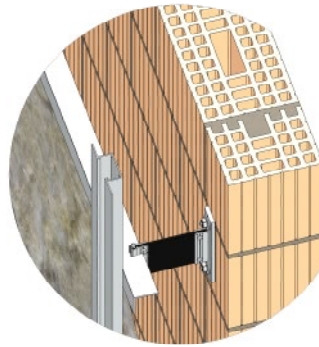
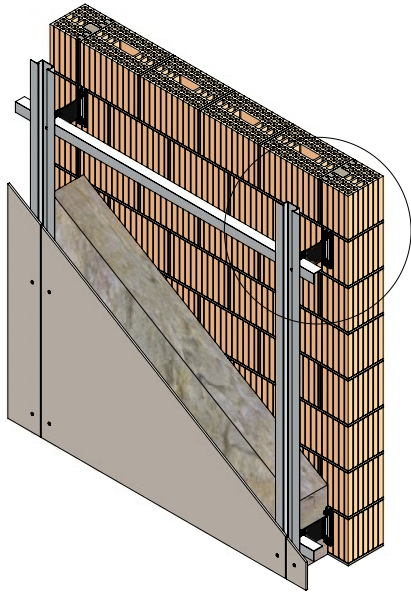
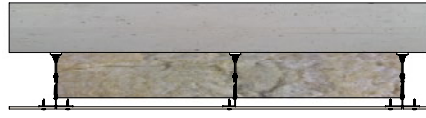
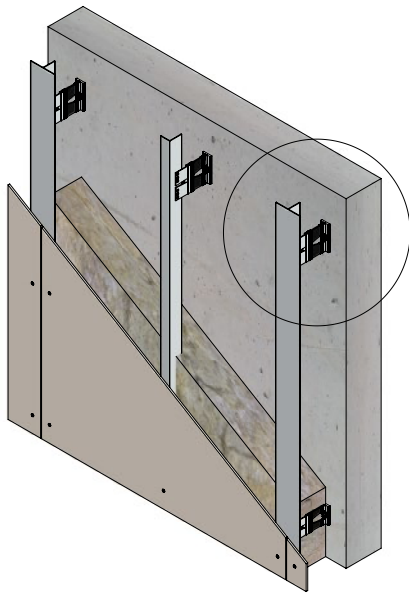
Caractéristique physique du matériau	Valeur mesurée	Condition
Résistance à la traction autorisée/ console	a partir de 1500 N	Selon la largeur de la barre
Poids autorisé/console	700 N	Pour un modèle de 160 mm
	600 N	Pour un modèle de 200 mm
	500 N	Pour un modèle de 240 mm

L'entreprise Ecolite AG

René Bregenzer, fondateur d'Ecolite AG, et son fils Samuel Bregenzer, directeur d'Ecolite AG, se sont spécialisés dans les solutions innovantes et orientées vers la pratique pour les revêtements de façades. Grâce à des développements tels que THERMOSTOP®-PLUS, un produit qui permet de réduire efficacement les pertes de chaleur, l'entreprise suisse a pu se profiler il y a des années déjà sur le marché international; elle est également partenaire de fournisseurs de systèmes, de transformateurs et de planificateurs réputés.



Site Liechtblick Schaffhouse
 // Sous-construction primaire:
 Consoles type Thermo H,
 laine de verre 160 mm,
 équerre alu // Sous-construction
 secondaire: Système UB,
 profils porteurs, profils Z avec
 des agrafes type V2



ECOLITE
SYSTEMES DE FACADES

Ecolite AG
Fosbergstrasse 16
CH-8633 Wolfhausen
Tél. +41 55 240 84 52
Fax +41 55 240 84 55
info@ecolite.ch
www.ecolite.ch